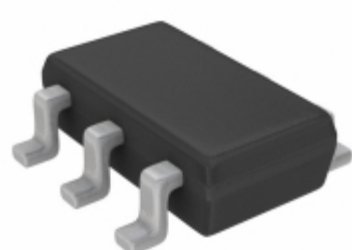


MAX1976AEZT110+



Obrázky jsou pouze orientační.
Podrobné informace o produktu naleznete v části Technické údaje produktu.
Koupit MAX1976AEZT110+ s důvěrou od Component-World.HK, 1 rok záruka



Part Number: [MAX1976AEZT110+](#)

Výrobce: [Maxim Integrated](#)

Popis: IC REG LIN 1.1V 300MA TSOT23-6

Datový list: [Part Numbering System](#)

RoHS Status:

Ship From: Hong Kong

Shipment Way: DHL/Fedex/TNT/UPS/EMS

[Request For Quotation](#)

PARAMETR PRODUKTU

Part Number	MAX1976AEZT110+	Výrobce	Maxim Integrated
Popis	IC REG LIN 1.1V 300MA TSOT23-6	Stav volného vedení / RoHS	
Dostupné množství	58025 pcs	Datový list	Part Numbering System
Kategorie	Integrované obvody (IC)	Odpojení napětí (Max)	-
Napětí - Výstup (Min / Fix)	1.1V	Napětí - Výstup (Max)	-
Napětí - vstup (Max)	3.6V	Dodavatel zařízení Package	TSOT-23-6
Série	-	Ochranné funkce	Over Current, Over Temperature, Short Circuit
Obal	Strip	Paket / krabice	SOT-23-6 Thin, TSOT-23-6
PSRR	70dB (1kHz)	Typ výstupu	Fixed
Konfigurace výstupu	Positive	Provozní teplota	-40°C ~ 85°C
Počet regulátorů	1	Typ montáže	Surface Mount
Detailní popis	Linear Voltage Regulator IC Positive Fixed 1 Output 1.1V 300mA TSOT-23-6	Aktuální - Quiescent (Iq)	140µA
Current - Výstup	300mA	Ovládací prvky	Enable, Reset

Component-World.com je spolehlivý distributor elektronických součástek. Specializujeme se na všechny elektronické komponenty řady Maxim Integrated. Máme 58025 kusy Maxim Integrated MAX1976AEZT110+ na skladě dostupných. Vyžádejte si citát z distributora součástí elektroniky na Component-World.com, náš prodejní tým vás bude kontaktovat do 24 hodin.

RFQ Email: info@Components-World.com

SOUVISEJÍCÍ PRODUKTY

	Část#: MAX1976AEZT285+ Popis: IC REG LIN 2.85V 300MA SOT23-6	Výrobci: Maxim Integrated	Dotaz
	Část#: MAX1976AEZT150+T Popis: IC REG LIN 1.5V 300MA TSOT23-6	Výrobci: Maxim Integrated	Dotaz
	Část#: MAX19777AZA+ Popis: IC ADC 12BIT 3MSPS 8WLP	Výrobci: Maxim Integrated	Dotaz
	Část#: MAX1976AEZT120+T Popis: IC REG LIN 1.2V 300MA TSOT23-6	Výrobci: Maxim Integrated	Dotaz
	Část#: MAX1976AETT160+T Popis: IC REG LDO 300MA W/RESET TDFN	Výrobci: Maxim Integrated	Dotaz
	Část#: MAX1976AEZT300+T Popis: IC REG LDO 300MA W/RESET TSOT	Výrobci: Maxim Integrated	Dotaz
	Část#: MAX1976AETT100+T Popis: IC REG LDO 300MA W/RESET TDFN	Výrobci: Maxim Integrated	Dotaz
	Část#: MAX1976AETT100+ Popis: IC REG LDO 300MA W/RESET TDFN	Výrobci: Maxim Integrated	Dotaz
	Část#: MAX1976AEZT180+T Popis: IC REG LIN 1.8V 300MA TSOT23-6	Výrobci: Maxim Integrated	Dotaz
	Část#: MAX1976AETA150+T Popis: IC REG LINEAR 1.5V 300MA 8TDFN	Výrobci: Maxim Integrated	Dotaz
	Část#: MAX1976AEZT250+ Popis: IC REG LIN 2.5V 300MA TSOT23-6	Výrobci: Maxim Integrated	Dotaz
	Část#: MAX1976AEZT285+T Popis: IC REG LIN 2.85V 300MA TSOT23-6	Výrobci: Maxim Integrated	Dotaz
	Část#: MAX1976AETT250+ Popis: IC REG LINEAR 2.5V 300MA 6TDFN	Výrobci: Maxim Integrated	Dotaz
	Část#: MAX1976AETT150+ Popis: IC REG LINEAR 1.5V 300MA 6TDFN	Výrobci: Maxim Integrated	Dotaz
	Část#: MAX1976AEZT100+ Popis: IC REG LINEAR 1V 300MA TSOT23-6	Výrobci: Maxim Integrated	Dotaz
	Část#: MAX1976AETT130+ Popis: IC REG LINEAR 1.3V 300MA 6TDFN	Výrobci: Maxim Integrated	Dotaz
	Část#: MAX1976AEZT300+ Popis: IC REG LDO 300MA W/RESET TSOT	Výrobci: Maxim Integrated	Dotaz
	Část#: MAX1976AEZT160+T Popis: IC REG LIN 1.6V 300MA TSOT23-6	Výrobci: Maxim Integrated	Dotaz
	Část#: MAX1976AETT120+ Popis: IC REG LINEAR 1.2V 300MA 6TDFN	Výrobci: Maxim Integrated	Dotaz
	Část#: MAX1976AETT160+ Popis: IC REG LDO 300MA W/RESET TDFN	Výrobci: Maxim Integrated	Dotaz

Související klíčová slova pro **MAX1976AEZT110+**

Maxim Integrated MAX1976AEZT110+.	MAX1976AEZT110+ distributor	MAX1976AEZT110+ dodavatel	MAX1976AEZT110+ Cena
MAX1976AEZT110+ Stáhnout datasheet.	MAX1976AEZT110+ Datasheet.	MAX1976AEZT110+ Stock.	koupit MAX1976AEZT110+.
Maxim Integrated MAX1976AEZT110+.			